

Les critères de contenu web

Les moteurs de recherche se basent sur plusieurs critères afin de déterminer le classement des pages web. Voici les 4 critères les plus importants à respecter lors de la création d'un site internet.



Mots clés dans le titre

Le titre est la première chose que le moteur de recherche analyse, il est donc primordial que celui-ci contienne les principaux mots clés associés au contenu de la page.



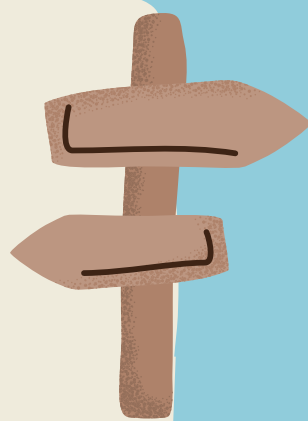
Mises à jour fréquentes

Une page web qui n'est jamais modifiée voit sa performance chuter. Les mises à jour sont encore plus importantes si le contenu est en lien avec l'actualité!



Présence de redirections

Les redirections vers des pages web associées permettent aux internautes d'en apprendre plus sur le sujet du site et de trouver les réponses à toutes leurs questions. Une attention particulière doit leur être portée lors des mises à jour afin de ne pas diriger les visiteurs vers une page qui n'existe plus.



Optimisation mobile

Puisque la plupart des internautes utilisent un appareil mobile pour naviguer sur internet, il est crucial pour une page web d'y être adaptée, en offrant un contenu lisible et un chargement rapide, entre autres.

